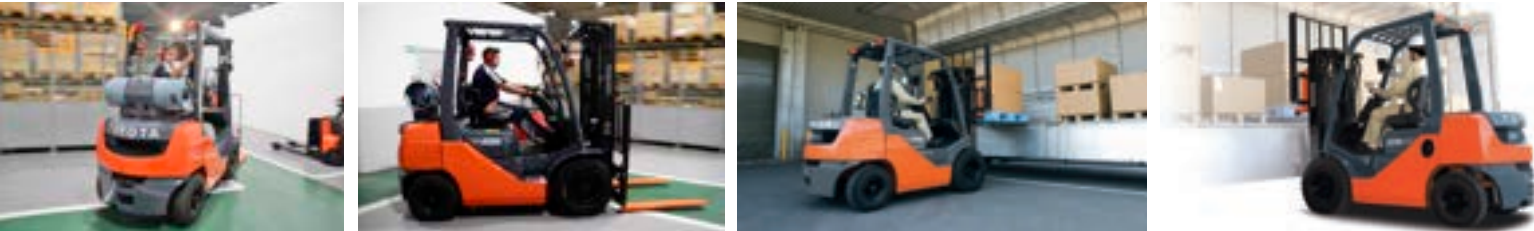


# 8FG 1.8 A 3.0 TON

Empilhadeira Contrabalançada a Combustão





# Empilhadeira a combustão 8FG

Modelo 8FG, com capacidade de 1,8, 2,5 e 3,0 toneladas, elevação máxima de 6,0 metros



## Faça acontecer com a Toyota Série 8

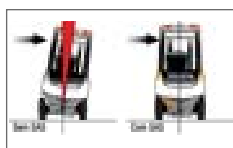
A revolucionária 8FG é produzida no Brasil, com o mesmo rigor de qualidade exigido mundialmente. É a primeira linha de empilhadeiras com exclusivo e patenteado sistema de estabilidade ativo SAS, que garante extrema segurança à sua operação.

Durabilidade de quem é líder absoluto de mercado.

A Toyota utiliza propulsor industrial nos equipamentos com o motor 4Y, projetado exclusivamente para empilhadeiras e com vida útil em média 50% superior em relação aos demais. Proporciona economia de combustível e baixo custo operacional, além de respeitar o meio ambiente pela eficiência do motor e por 99% dos componentes da Série 8 serem recicláveis.



## SEGURANÇA



### SAS Sistema de Estabilidade Ativa

System of Active Stability

Ao detectar diversos fatores que podem levar à instabilidade lateral e tombamentos, o SAS ativa instantaneamente o cilindro bloqueador para estabilizar o eixo traseiro, aumentando a estabilidade da empilhadeira. O resultado é um alto nível de segurança operacional.

**EXCLUSIVO**



### Controle das funções do mastro

Previne queda da carga e tombamento frontal da empilhadeira. Ao detectar risco à estabilidade, dois controles poderão ser ativados:

- Controle de inclinação do mastro para frente: Detecta o peso da carga e a altura do mastro e restringe a inclinação do mastro para frente.
- Controle de inclinação do mastro para trás: Reduz a velocidade de inclinação para trás, prevenindo a queda da carga sobre o teto do operador.

**EXCLUSIVO**



### Nivelamento automático dos garfos

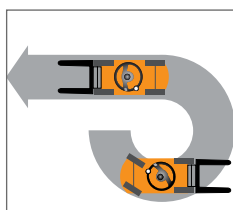
Basta pressionar um botão para colocar os garfos numa posição perfeitamente horizontal, facilitando operações de carregamento e descarregamento.



### Luzes de LED (Opcional)

As luzes de LED oferecem longa duração e baixo consumo de energia.

- Faróis de Serviço
- Faróis de Ré



### Sincronizador Ativo da Direção

Permite que o volante de direção e as rodas traseiras estejam sempre com suas posições sincronizadas, garantindo agilidade e segurança em operações com muitas manobras.

**EXCLUSIVO**



### OPS Sensor de Presença do Operador

Operator Presence Sensing

OPS é um sistema que detecta a ausência do operador na máquina, bloqueando as funções do mastro e o deslocamento\* da empilhadeira. (\*) O sistema OPS não aciona os freios. O freio de estacionamento deve sempre ser acionado ao deixar a empilhadeira.

## ERGONOMIA



### Amplio Espaço Interno

Ótimo espaço para o operador, onde permite que fique numa posição natural, garantindo mais conforto e produtividade.



### Volante Compacto

O pequeno diâmetro do volante unido a potência hidráulica do sistema de direção, fornece excelente manobrabilidade.



### Assento Anatômico Ajustável

Assento ajustável fornece maior conforto para a operação. O design com linhas anatômicas oferece também uma postura correta, que evita lesões e fadiga.

- Assento Giratório 45° (Opcional)



### Alça traseira com botão de acionamento da buzina (Opcional)

Facilita a condução durante a movimentação no sentido reverso e permite que a buzina seja acionada sem a necessidade de mudança de posição da mão e tronco do operador.



### Facilidade no embarque e desembarque

Beneficia o embarque e desembarque do operador devido a:

- Ampla alça de apoio, facilitando o acesso de todos os operadores
- Degrau de acesso baixo e largo
- Espaço amplo na cabine do operador



### Visibilidade Excepcional

Todo o conjunto da Série 8 (cabine, teto e mastro) foram projetados para oferecer máxima visibilidade ao operador.

## PRODUTIVIDADE



### Manutenção Simplificada

Permite acesso rápido a qualquer parte da empilhadeira, o que facilita a manutenção. Além disso, possui indicação de falhas no equipamento, que orienta o técnico a realizar um diagnóstico eficaz e preciso.



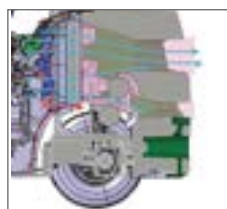
### Conectores Resistentes a Umidade

Todo sistema elétrico é protegido, não ficando exposto a água e outros agentes externos, diminuindo o risco de falhas em ambientes muito úmidos, garantindo excelente durabilidade.



### Freio de Estacionamento

Freio de estacionamento acionado por pedal, reduz o esforço do operador e deixa o painel livre de alavancas.



### Sistema de Arrefecimento do Motor

O design interno e abertura do contrapeso proporcionam a exaustão do ar quente e dos gases de escape gerados pelo motor, não permitindo que ocorra recirculação e permitindo que as empilhadeiras 8FG trabalhem por longas horas ininterruptamente, mesmo em condições severas de operação.



### Display Multifuncional

- Horímetro
- Indicador de falha
- Indicador OPS
- Indicador de temperatura
- Medidor de combustível (gasolina)
- Indicador do sistema de carga da bateria
- Indicador de pressão de óleo do motor



### Motor Industrial Toyota – 4Y DLI Bicombustível (GLP / Gasolina)

Desenvolvido especificamente para empilhadeiras a combustão, foi projetado para fornecer alto torque e eficiência de combustível, tanto gasolina como GLP, proporcionando baixo consumo de combustível e durabilidade imbatível do mercado. O motor 4Y também possui sistema DLI\* (Distributorless Ignition), tornando-o mais simples e mais moderno, além de possibilitar uma manutenção menos complicada.

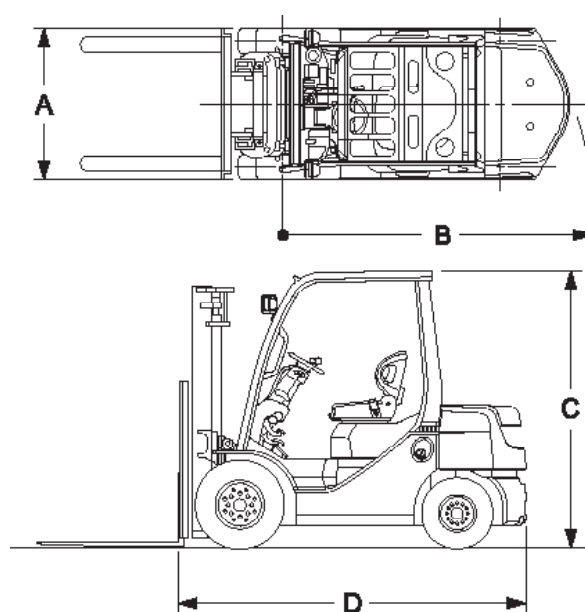
**EXCLUSIVO**

(\*) Disponível a partir de Junho/2022.

## ESPECIFICAÇÕES PRINCIPAIS

Modelo		8FG18	8FG25	8FG30
Capacidade de carga	Kg	1750	2500	3000
Centro de carga	mm	500	500	500
Largura total	A mm	1070	1150	1240
Raio de giro (externo)	B mm	1980	2220	2350
Altura da proteção do operador	C mm	2080	2110	2170
Comprimento até face dos garfos	D mm	2305	2640	2780
Velocidade com/sem carga	Km/h	18,5/19,0	17,5/18,0	18,0/18,5
Capacidade máxima de vencer rampa com/sem carga	%	45/20	34/20	26/21
Tipo de pneu	Pneumático ou Superelástico (opcional)			

Motor	TOYOTA 4Y	
Cilindrada	CC	2237
Potência nominal	kW/r.p.m	40/2400
Torque nominal	Nm/r.p.m	162/1800



- Acessórios opcionais: Garfos em comprimentos diferentes, Pneus superelásticos brancos, Block System, Control System, Cobertura no teto da cabine, Filtro banho a óleo, Filtro de ar interno, Oxidocatalizador, Parabrisas e limpador dianteiro, PIN Code, Iluminação em LED, Blue Spot, Suporte para cilindro de gás (cilindro não incluso)



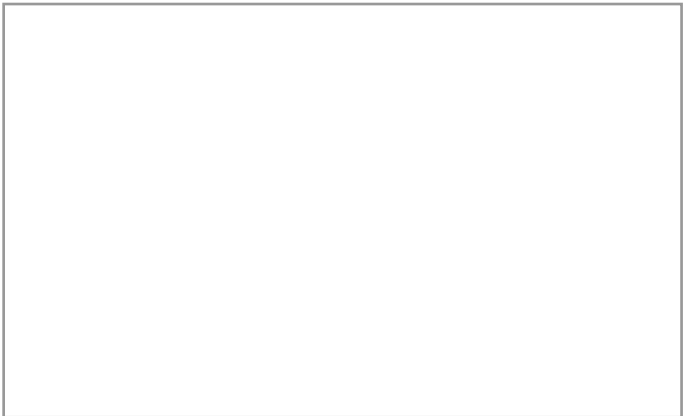


### Cobertura Nacional

O atendimento da Toyota Empilhadeiras se estende por todos os estados, através da Matriz, Filiais e uma ampla rede de Dealers, treinados e preparados para identificar e atender as suas necessidades.

### Fábrica no Brasil

Nossa fábrica, localizada em Artur Nogueira/SP, está estrategicamente posicionada em uma das principais rodovias do estado. Os equipamentos produzidos na fábrica possuem o mesmo rigor de qualidade japonesa e de outros países de primeiro mundo, utilizando o Sistema de Produção Toyota (TPS).




Os dados deste folheto são determinados com base em nossas condições de teste padrão. O desempenho pode variar de acordo com as especificações e condições atuais dos veículos, além das condições da área de operação. É possível que a cor real do veículo seja diferente da cor apresentada neste folheto devido às condições de impressão e fotografia. Algumas fotografias foram editadas por computador. A disponibilidade e as especificações dependem da região e estão sujeitas a alteração sem aviso prévio. A operação segura das empilhadeiras é obtida através de treinamento adequado do operador e das regras de segurança apropriadas. Consulte o representante da Toyota para mais detalhes. A Toyota Material Handling Mercosur Comércio de Equipamentos Ltda. reserva-se o direito de alterar as especificações e os produtos sem aviso prévio. Todos os direitos reservados à Toyota Industries Corporation.

Certificação ISO 9001 

Toyota Empilhadeiras é certificada no Sistema de Gestão da Qualidade


 (11) 3511-0400


 [www.toyotaempilhadeiras.com.br](http://www.toyotaempilhadeiras.com.br)

 [comercial@toyotaempilhadeiras.com.br](mailto:comercial@toyotaempilhadeiras.com.br)

 /ToyotaEmpilhadeira

 /toyota-empilhadeiras

 ToyotaEmpilhadeiras

 ToyotaEmpilhadeiras



**TOYOTA**

TOYOTA MATERIAL HANDLING MERCOSUR